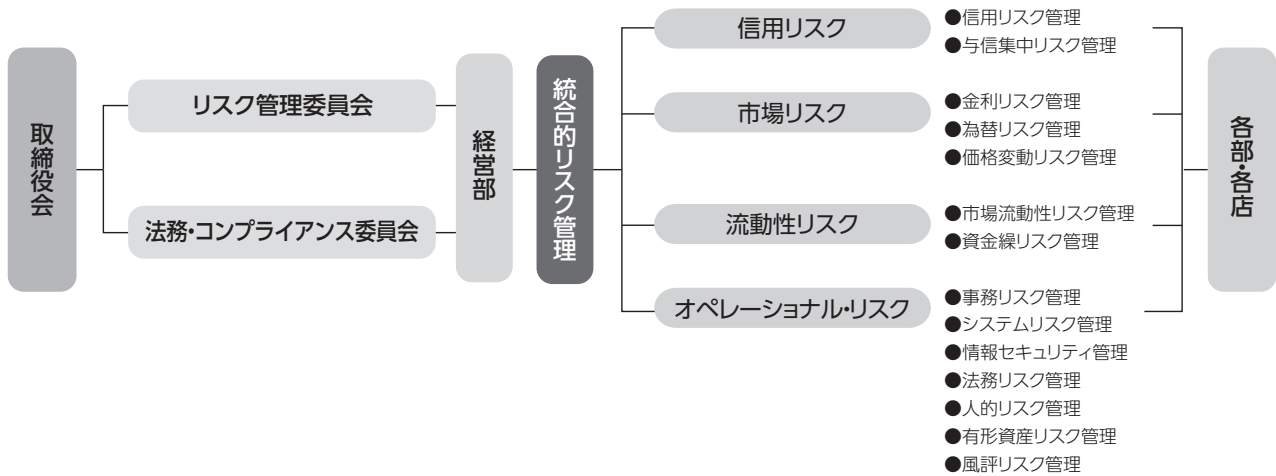


# リスク管理態勢

当行は、銀行全体のリスクを統合的に管理・コントロールするとともに、コンプライアンス(法令等遵守)について行内の指導を徹底し、浸透度合いを検証できる体制としております。

## ●当行の統合的リスク管理体制



## リスク管理体制の整備状況

金融・経済のグローバル化の進展、金融技術やITの向上等を背景にビジネスチャンスが拡大する一方で、それに伴うリスクはますます多様化・複雑化しております。当行ではリスク管理を経営の最重要課題のひとつとして位置づけ、取締役会において「リスク管理の基本方針」を定めリスク管理の一層の強化・充実に取り組んでおります。

リスク管理体制については、経営部において銀行全体のリスクの統合的管理に努めるとともに、リスク管理の基本方針に則ってリスクを適切に管理する「リスク管理委員会」を設置しております。

### ■信用リスク管理体制

審査部門と営業推進部門を分離し独立性を堅持しながら、決して利益追求にのみ走ることのないよう相互に牽制できる体制としております。

与信取組みにおいては、明確なクレジットポリシーのもと、信用リスクに応じた取組みをモットーとし、リスクに見合ったリターンを確保するばかりでなく、全体の信用リスクの軽減に努めております。

### ■市場リスク管理体制

金利、有価証券の価格、為替等の変動により損失を被ることのないよう、これらの日次管理を行うことはもとより、予測される最大損失を常に想定し、自己資本にて十分対応できる体制としております。

### ■流動性リスク管理体制

予期しない資金の流出(払出し)にも十分対応できるように、常に流動性資金の管理を行っております。

### ■オペレーショナル・リスク管理体制

#### ●事務リスク管理体制

事務リスクの状況を的確に把握し、事務リスクの防止・軽減のため適切な対策を講じ、その効果を検証する体制としております。さらに、事務処理のレベルアップを図るため、事務指導や本部主催の各種研修会を実施しております。

また、監査部では厳正な内部管理と事故の未然防止を図るため、営業店、本部、関連会社に対して内部監査を実施しております。

さらに、営業店及び本部各部において、各部店長を責任者として部店内検査を毎月実施しております。

#### ●システムリスク管理体制

コンピュータが常時正常に稼働できるよう、また、ウィルス等による誤作動や外部からの不正利用を防止できる体制をとっております。

また、お客さまの重要な情報が外部に決してもれることのないようにセキュリティ管理を強化しております。

#### ●その他のオペレーショナル・リスク管理体制

法務リスク、人的リスク、有形資産リスク、風評リスクについても、それぞれの担当部門を定めてリスクの把握、評価、モニタリングを行う体制としております。