

お客さま本位の業務運営に関する取組状況

《大東銀行の基本方針》

大東銀行はお客さまの役に立ち、地域と共に発展していく銀行を目指し、お客さまの信用と信頼をいただけるように、日々たゆまぬ研鑽を継続することが「お客さま本位の業務運営」の実現に直結するものと考えております。

※「お客さま本位の業務運営に関する基本方針」に基づく取組状況については、取組状況を確認し、その結果については、年度ごとにホームページ等で公表いたします。

金融商品ラインアップ

お客さまの資産形成や資産運用に幅広くお役にたてるように商品ラインアップの充実を図り、お客さまにふさわしいサービスの提供を行えるように努めております。

◆投資信託ラインアップ（2020年3月末）

商品種類		商品数	構成比
債券	国内債券	4	6.9%
	海外債券	8	13.8%
	内外債券	1	1.7%
	小計	13	22.4%
株式	国内株式	9	15.5%
	海外株式	10	17.2%
	内外株式	5	8.6%
	小計	24	41.4%
REIT	国内REIT	3	5.2%
	海外REIT	4	6.9%
	小計	7	12.1%
バランス型	国内バランス	1	1.7%
	海外バランス	2	3.4%
	内外バランス	10	17.2%
	小計	13	22.4%
その他	海外その他	1	1.7%
合計		58	100.0%

◆保険ラインアップ（2020年3月末）

商品種類		通貨	商品数	構成比
一時払	年金保険	円建	2	7.4%
		外貨建	5	18.5%
	終身保険	円建	3	11.1%
		外貨建	6	22.2%
	小計			16
平準払	終身保険	円建	3	11.1%
	定期保険	円建	1	3.7%
	医療保険	円建	4	14.8%
	がん保険	円建	2	7.4%
	収入保障保険	円建	1	3.7%
	小計			11
合計			27	100.0%

投資信託・個人保険の販売上位商品

お客様のニーズに合った商品の提案を進めてまいります。

2019年度 販売上位商品 2019年4月～2020年3月

◆投資信託

	商品名	商品種類	運用会社
1	ダイワ・US-REIT・オープン	海外REIT	大和アセットマネジメント
2	MHAM株式インデックスファンド225	国内株式	アセットマネジメントOne
3	USリート・プラス	海外バランス	大和アセットマネジメント
4	次世代通信関連 世界株式戦略ファンド (THE 5 G)	内外株式	三井住友トラスト・アセットマネジメント
5	MHAM J-REIT インデックスファンド (ビルオーナー)	国内REIT	アセットマネジメントOne

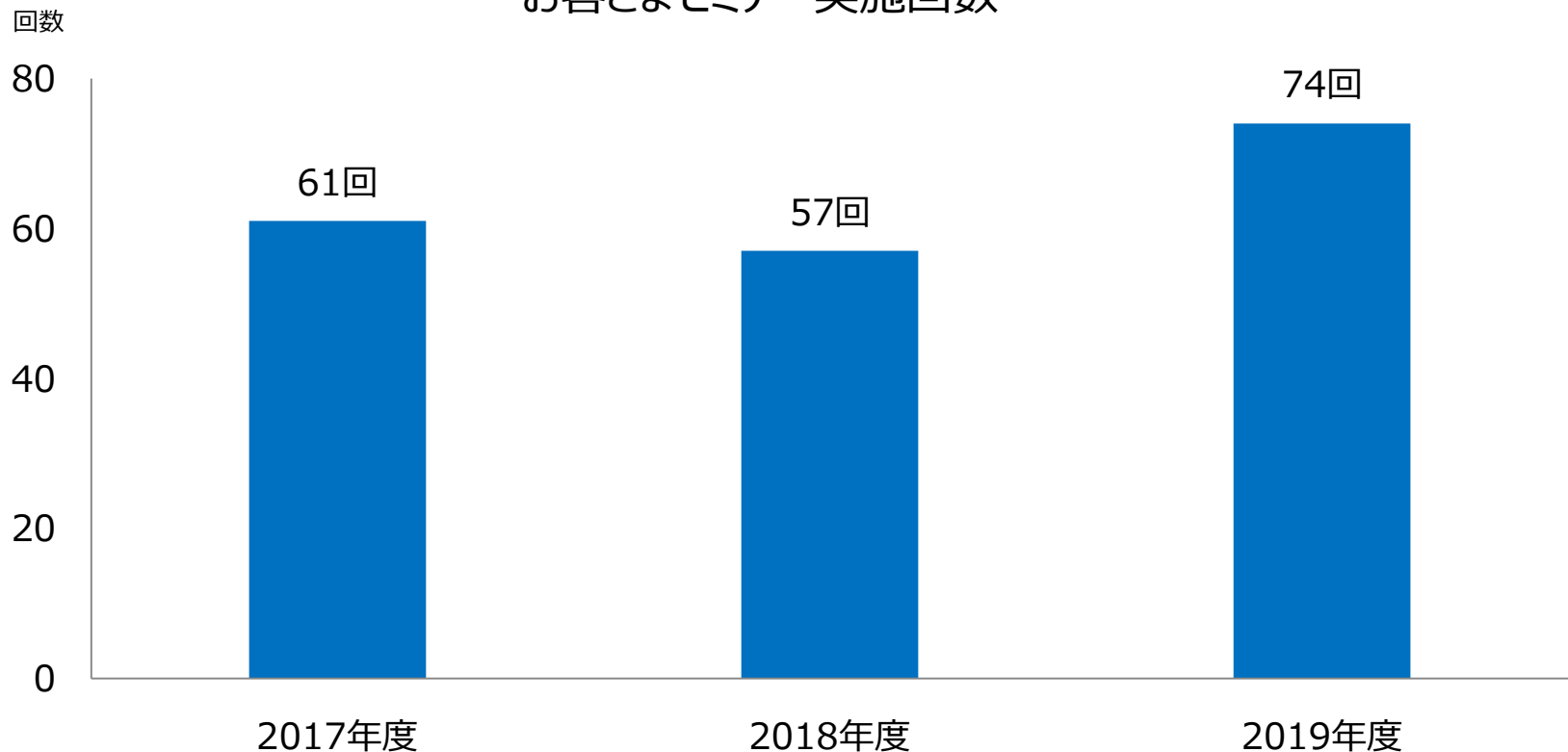
◆個人保険

	商品名	商品種類	運用会社
1	生涯プレミアムワールド	外貨建定額終身保険	T&Dフィナンシャル生命
2	エブリバディプラス	外貨建定額終身保険	明治安田生命
3	ロングドリームGOLD	外貨建定額終身保険	日本生命
4	ふるはーとJロードプラス	円建定額終身保険	住友生命
5	しあわせ、ずっと	外貨建定額終身保険	三井住友海上プライマリー生命

お客さま本位の情報提供の実践

お客さまの基本的な金融知識の向上に貢献するために、各種セミナーを企画、実施してまいります。お客さまによりよいサービスが提供できますように、各種セミナーの内容、実施方法、実施時期を工夫して開催してまいります。

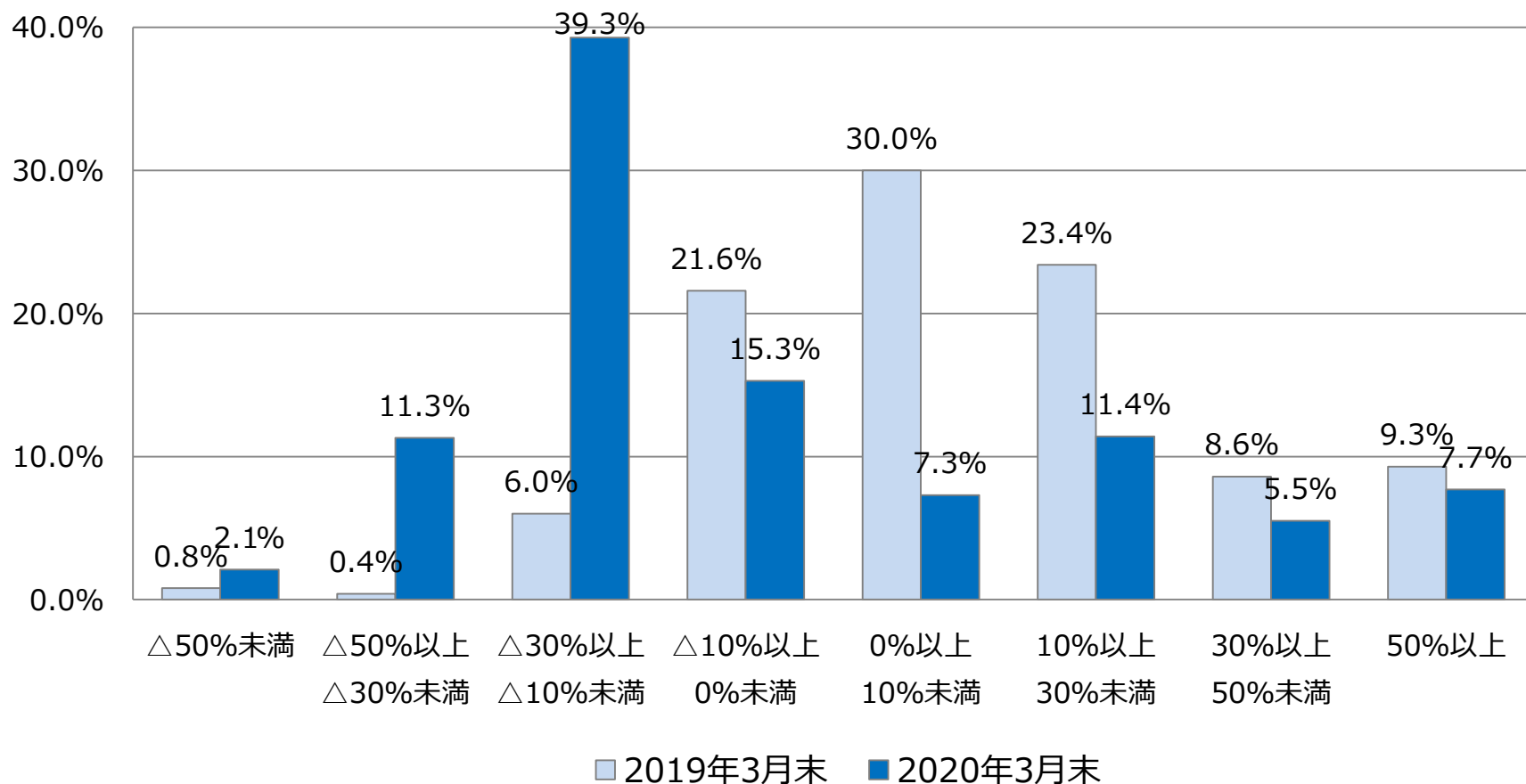
お客さまセミナー実施回数



【比較可能な共通KPI】 投資信託の運用損益別顧客比率

2020年3月末時点で投資信託の運用損益率がプラスとなっているお客さまの比率は32.0%となりました。なお、2019年3月末時点では71.3%のお客さまがプラスとなっており39.3%減少しました。

◆投資信託

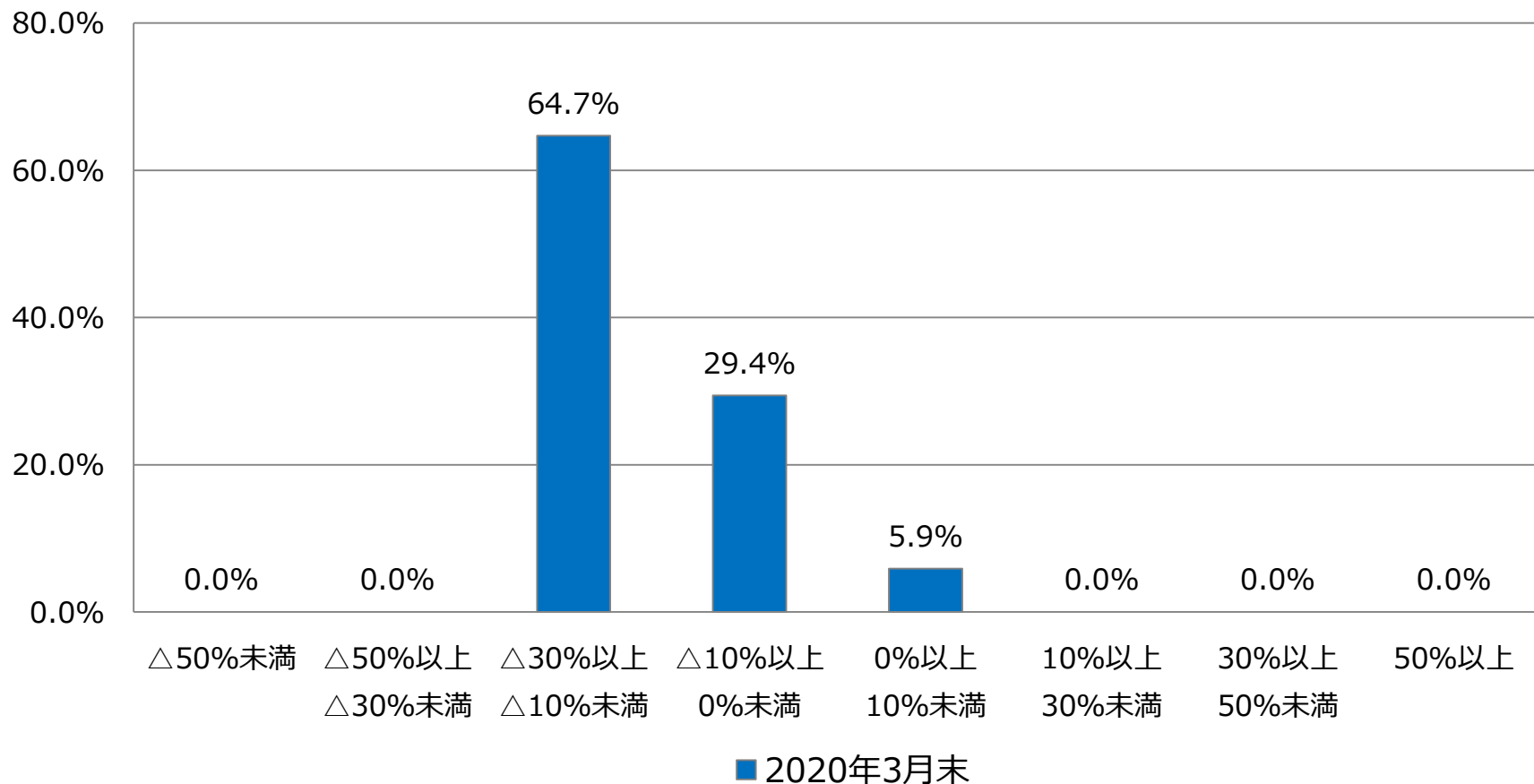


【比較可能な共通KPI】 ファンドラップの運用損益別顧客比率

2020年3月末時点でファンドラップの運用損益率がプラスとなっているお客さまの比率は5.9%となりました。

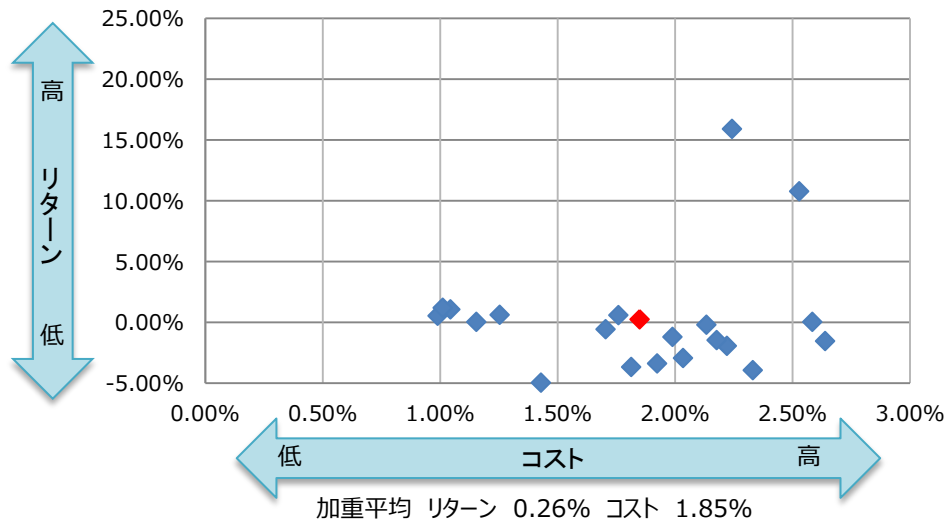
※ファンドラップは2019年9月2日より取り扱いを開始しています。

◆ファンドラップ

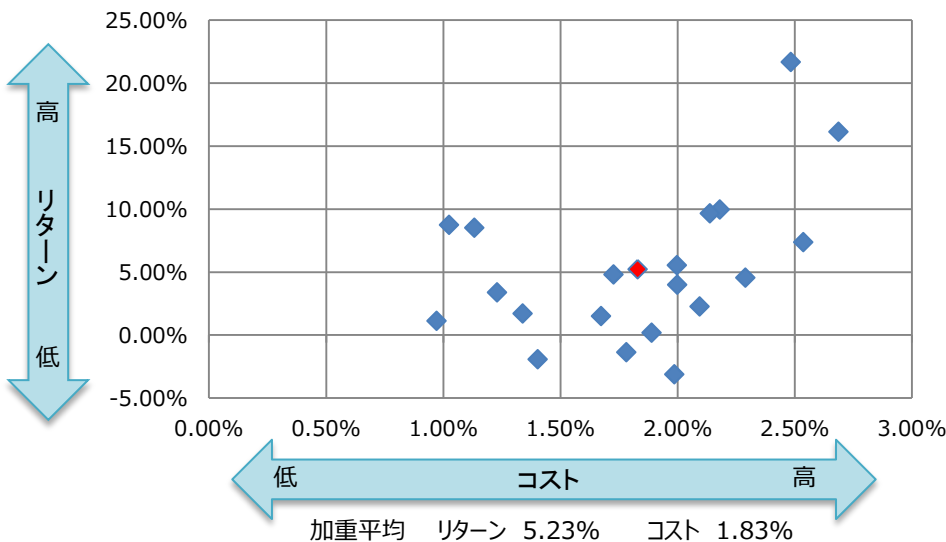


【比較可能な共通KPI】 投資信託の預り残高上位20銘柄のコスト・リターン

◆2020年3月末



◆2019年3月末

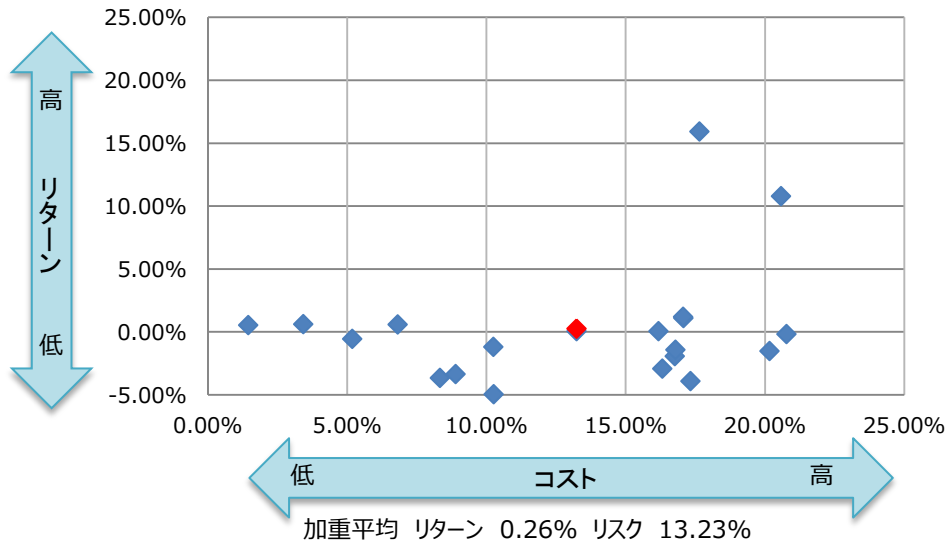


投資信託の預り残高上位20銘柄(2020年3月末)

	銘柄名	コスト	リターン
1	ダイワ・US-REIT・オープン(毎月決算型)Bコース	2.22%	-1.93%
2	MHAM新興成長株オープン	2.53%	10.77%
3	MHAM株式インデックスファンド225	1.05%	1.08%
4	MHAM J-REIT インデックスファンド(毎月決算型)	1.16%	0.04%
5	ダイワ・グローバルREIT・オープン(毎月分配型)	2.18%	-1.44%
6	MHAMトリニティオープン(毎月決算型)	1.76%	0.59%
7	ダイワ好配等日本株投信	2.04%	-2.93%
8	グローバル・ソブリン・オープン(毎月決算型)	1.71%	-0.56%
9	東京海上・円資産バランスファンド(毎月決算型)	1.25%	0.62%
10	ダイワ日本国債ファンド(毎月分配型)	0.99%	0.53%
11	短期豪ドル債オープン(毎月分配型)	1.43%	-4.96%
12	ストック インデックス ファンド225	1.01%	1.20%
13	ダイワ・バリュー株・オープン	2.33%	-3.92%
14	メディカル・サイエンス・ファンド	2.64%	-1.53%
15	ブラジル・ボンド・オープン(毎月決算型)	2.13%	-0.19%
16	MHAM豪ドル債券ファンド(毎月決算型)	1.93%	-3.37%
17	ダイワ高格付カナダドル債オープン(毎月分配型)	1.82%	-3.66%
18	東京海上・ジャパン・オーナーズ株式オープン	2.24%	15.92%
19	MHAM米国好配当株式ファンド(毎月決算型)	2.59%	0.04%
20	マイストーリー分配型(年6回)Bコース	1.99%	-1.20%

【比較可能な共通KPI】 投資信託の預り残高上位20銘柄のリスク・リターン

◆2020年3月末



投資信託の預り残高上位20銘柄(2020年3月末)

	銘柄名	リスク	リターン
1	ダイワ・US-REIT・オープン(毎月決算型)Bコース	16.77%	-1.93%
2	MHAM新興成長株オープン	20.58%	10.77%
3	MHAM株式インデックスファンド225	17.08%	1.08%
4	MHAM J-REIT インデックスファンド(毎月決算型)	13.24%	0.04%
5	ダイワ・グローバルREIT・オープン(毎月分配型)	16.79%	-1.44%
6	MHAMトニシティオープン(毎月決算型)	6.83%	0.59%
7	ダイワ好配等日本株投信	16.33%	-2.93%
8	グローバル・ソブリン・オープン(毎月決算型)	5.19%	-0.56%
9	東京海上・円資産バランスファンド(毎月決算型)	3.44%	0.62%
10	ダイワ日本国債ファンド(毎月分配型)	1.46%	0.53%
11	短期豪ドル債オープン(毎月分配型)	10.27%	-4.96%
12	ストック インデックス ファンド225	17.07%	1.20%
13	ダイワ・バリュー株・オープン	17.33%	-3.92%
14	メディカル・サイエンス・ファンド	20.17%	-1.53%
15	ブラジル・ボンド・オープン(毎月決算型)	20.78%	-0.19%
16	MHAM豪ドル債券ファンド(毎月決算型)	8.90%	-3.37%
17	ダイワ高格付カナダドル債オープン(毎月分配型)	8.34%	-3.66%
18	東京海上・ジャパン・オーナーズ株式オープン	17.66%	15.92%
19	MHAM米国好配当株式ファンド(毎月決算型)	16.19%	0.04%
20	マイストーリー分配型(年6回)Bコース	10.26%	-1.20%

◆2019年3月末

